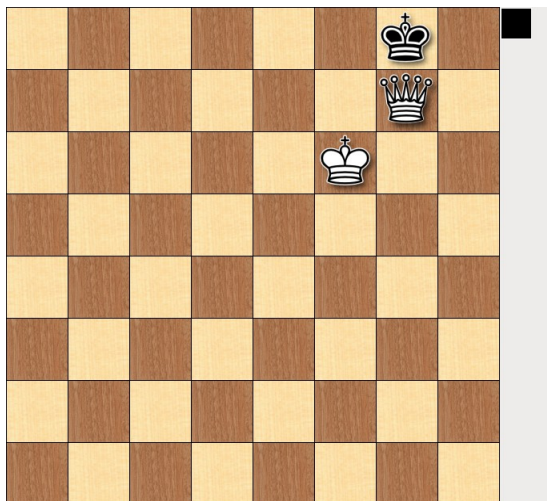
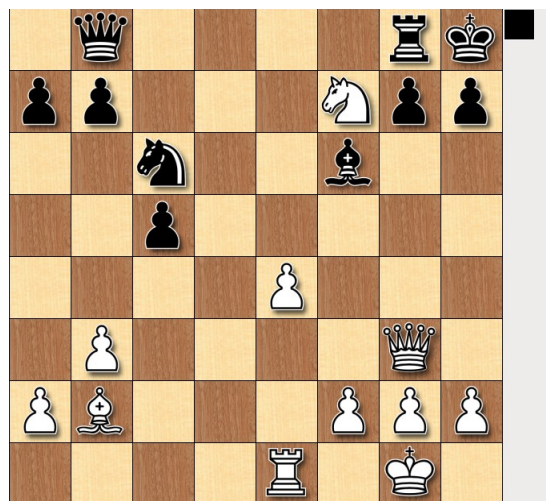


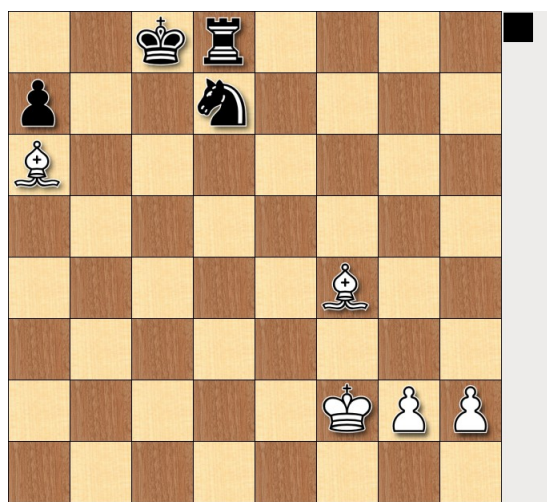
*Les 8 mats (au moins...) à connaître... (1ère feuille)*



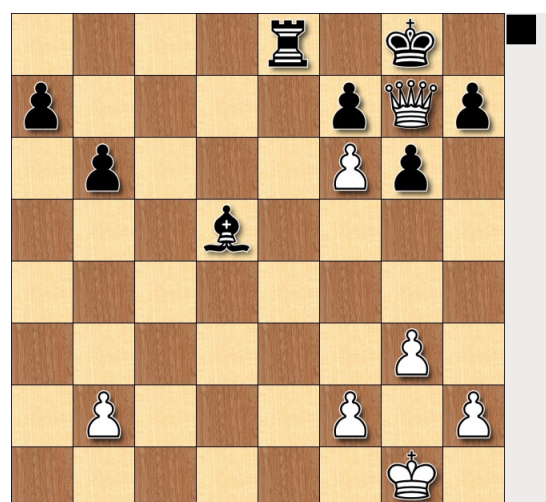
Baiser de la Mort (n'importe quel pièce peut remplacer le roi blanc)



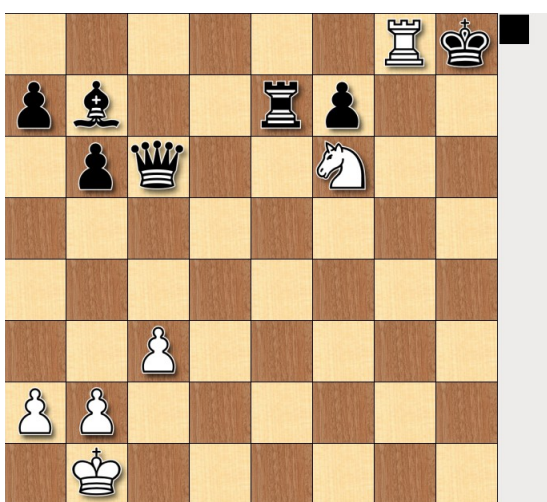
Mat à l'Étouffée



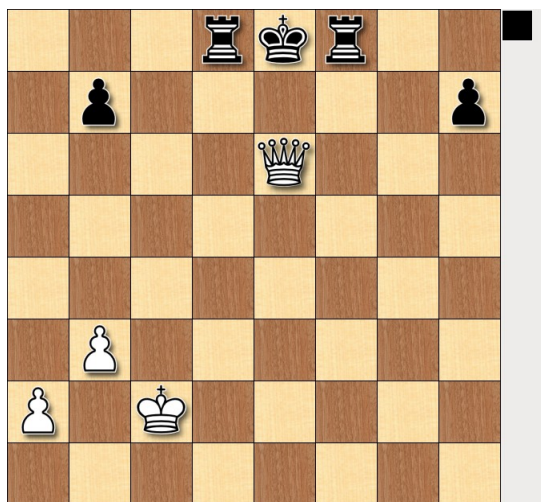
Le Mat de Boden



Le Mat de Lolli

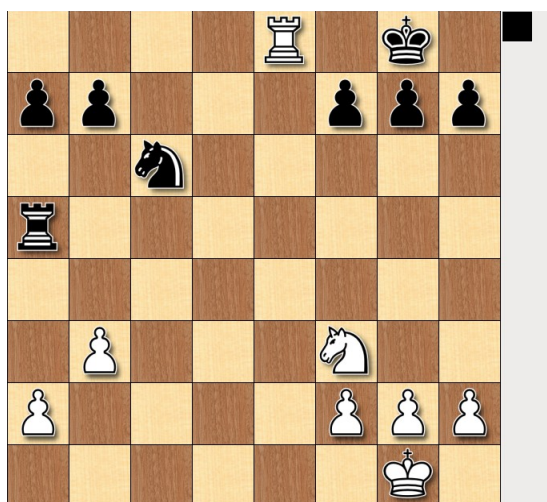


Le Mat de l'Arabe

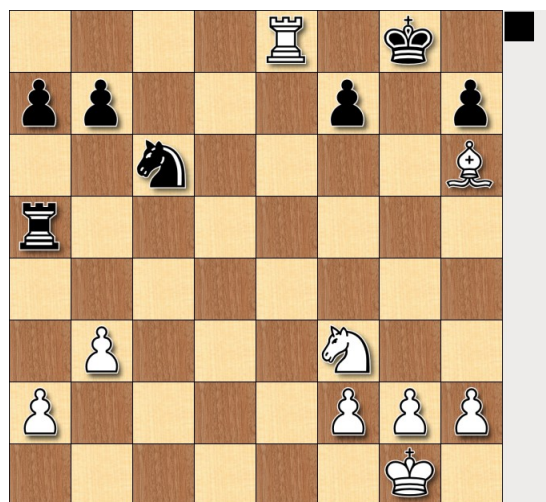


Le Mat des Épaulettes

## *Les 8 mats (au moins...) à connaître... (suite et fin)*



Le Mat du Couloir



Le Mat de Morphy

Il existe encore beaucoup d'autres mats : le mat d'Anastasia, de l'Escalier, d'Anderssen, de Greco, de Pillsbury, de Reti, de Blackburne, de Damiano, de l'Opéra, de Mayet, du Calabrais, de Legal...

### ***Pourquoi doit-on connaître et reconnaître les différents types de mats ?***

Pour simplement pouvoir les trouver/ les provoquer pendant une partie. A force de faire des exercices de recherche de mat, le schéma s'inscrit dans notre tête. C'est alors beaucoup plus rapide de retrouver le schéma pendant une partie réelle. Le fait de connaître le nom du mat facilite son apprentissage.

Maintenant, place à la pratique...